

„FLOTT“



Betriebsanleitung Absauggerät

- Flottomat W**
- Flottomat D**

Nr.:

„FLOTT“
Qualitätsmaschinen
made in Germany.
Seit 1854.

„FLOTT“

Friedr.Aug.Arnz "FLOTT" GmbH & Co.
Vieringhausen 131, D - 42857 Remscheid
Tel.: 02191/979-0 Fax: 02191/979222

EG - Konformitätserklärung

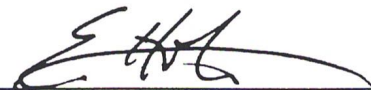
Hiermit erklären wir, daß die Bauart der auf der Frontseite beschriebenen Maschine allen einschlägigen grundlegenden Sicherheits- und Gesundheitsanforderungen entspricht.

Angewendete harmonisierte Normen:

- EG-Richtlinie Maschinen (89/392/EWG),
- DIN EN 292, Sicherheit von Maschinen, Geräten und Anlagen,
- DIN EN 60204.1, Elektrische Ausrüstung für Industriemaschinen, Teil 1 Allgemeine Forderungen



Geschäftsführer
W.Esselborn



Technische Leitung
Dipl.Ing.E.Höhn

1.0 Bestimmungsgemäße Verwendung

das von Ihnen erworbene Absauggerät ist betriebssicher und auf dem Stand der Technik gebaut. Für den Anwender dieser Maschine können nur dann Gefahren für Leib und Leben entstehen, wenn er die Maschine nicht bestimmungsgemäß einsetzt.

Die Maschine ist ausschließlich für das Absaugen von trockenen Spänen und Stäuben unter der Verwendung der entsprechenden Filter geeignet!

Jeder darüber hinausgehende Gebrauch der Maschine gilt als nicht bestimmungsgemäß. Für hieraus resultierende Schäden kann der Hersteller nicht haftbar gemacht werden. Das Risiko hierfür trägt allein der Benutzer. Die Maschine darf nur von Personen genutzt, gewartet und instandgesetzt werden, die hiermit vertraut und über die Gefahren unterrichtet sind.

Eigenmächtige Veränderungen an der Maschine schließen eine Haftung des Herstellers für entstehende Schäden aus.

2.0 Allgemeine Sicherheitsvorschriften

a. Absaugbetrieb nur bei angeschlossener Werkzeugmaschine oder angeschlossenem Bodenreinigungssatz durchführen,

b. Feste Körper, z.B. Holzstücke über einer Kantenlänge von 1 cm, Metallteile und Steine etc. dürfen nicht abgesaugt werden. Achtung! Zerstörung der Maschine möglich,

c. Das Gerät darf nur in komplett montiertem Zustand eingeschaltet werden,

d. Wartungsarbeiten, z.B. Sack-, Filter- und Schlauchwechsel nur bei gezogenem Netzstecker vornehmen,

e. Gerät vor Nässe schützen,

f. Nicht in explosionsgefährdeten Räumen verwenden,

g. Nur Originalzubehörteile verwenden,

h. Vor jeder Inbetriebnahme Gerät auf einwandfreie Funktion überprüfen,

i. Kinder oder Personen, die mit dem Gerät nicht vertraut sind, dürfen es nicht benutzen,

j. Unfallverhütungsvorschriften und Brandschutzvorschriften beachten.

k. Das Gerät eignet sich nur zum Sammeln von Spänen und Staub, nicht jedoch zur Reduktion von Holzstaub in der Atemluft.

3.0 Technische Daten

Type	Flottomat W	Flottomat D
maximaler Luftdurchsatz	1000 m ³ /h	1000 m ³ /h
Motor 1 N PE 230 V, Betriebsart S6 - 40% ED	0,37 kW	---
Motor 3 N PE 400 V, Betriebsart S6 - 40% ED	---	0,37 kW
Drehzahl	2800 1/min	2800 1/min
Schlauchanschluß	Ø 100 mm	Ø 100 mm
Filterleistung*	99%	99%
Abmessungen (H X T X B)	900 X 460 X 1660 mm	900 X 460 X 1660 mm
Gewicht	43 kg	43 kg
Arbeitstemperatur	10° - 40° C	10° - 40° C
Arbeitsplatzbezogener Geräuschemissionswert im Leerlauf	74,5 dB(A)	74,5 dB(A)

* Die angegebene Filterleistung bezieht sich auf grobkörnige Stäube. Bei feinkörnigen Stäuben kann sie erheblich geringer sein.

4.0 Lieferumfang

Achtung! Lieferung unbedingt auf Vollständigkeit und Schäden überprüfen.

Für Transportschäden haftet nicht der Lieferant, sondern der Frachtführer (Spedition oder Bahn).

Lieferumfang:

- Maschine 230 V bzw. 400 V
- Filtersack,
- Plastikauffangsack,
- 2 m Kunststoffschlauch,
- bei 230 V - Ausführung incl. 1,5 m Kabel,
- Betriebsanleitung.

5.0 Aufstellen der Maschine

siehe Abb. 1

Das Gerät wird zerlegt angeliefert. Zusammenbau wie folgt:

- die beiden Seitenteile (8) auf den Unterwagen (11) mit 4 Schrauben M8X16 und 4 Unterlegscheiben montieren, ohne die Schrauben fest anzuziehen. Die Schnecke (7) des Ventilators (6) mit 4 Schrauben M8X16, 4 Unterlegscheiben, 4 Sicherungsringen und 4 Muttern M8 befestigen,
- den Filterspanner (1) mit 2 Schrauben M6X30, 4 Unterlegscheiben und 2 Muttern M6 befestigen,
- den Filterspannring (3) mit einer Schraube M8X16, einer Unterlegscheibe und einer Mutter M8 befestigen,
- den Filtersack (2) und den Plastikauffangsack (14) mit den beiden Haltern (12) befestigen,
- den Kunststoffschlauch (10) mit den Schlauchschellen (9) montieren.

Der Netzanschluß erfolgt nach Schaltplan. Bitte überprüfen Sie, ob Stromart, Stromspannung und Absicherung mit den vorgeschriebenen Werten übereinstimmen. Ein Schutzleiteranschluß muß vorhanden sein. Netzabsicherung 16 A.

6.0 Ersatzteilliste

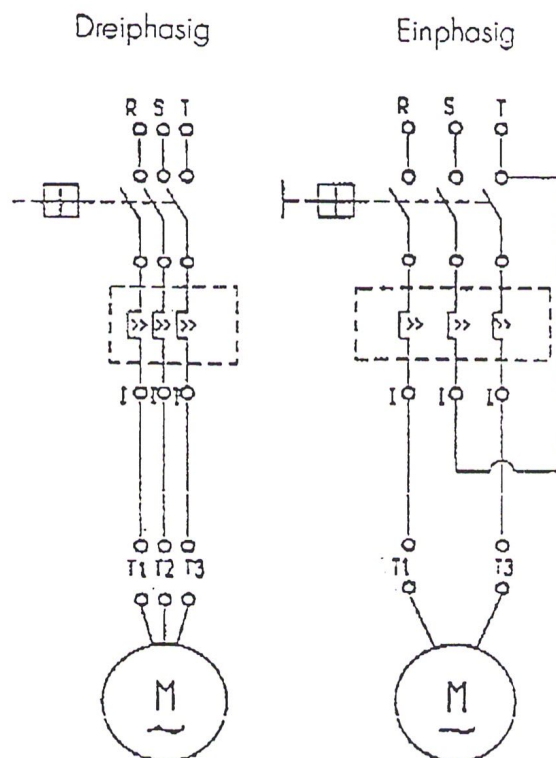
siehe Abb.1

Bei Ersatzteilbestellungen unbedingt Maschinenummer angeben!

Pos.	Bezeichnung
1	Filterspanner
2	Filtersack
3	Filterspannring
4	Antriebsmotor (230 V bzw. 400 V)
5	Motorlagerung
6	Ventilator
7	Schnecke
8	Seitenteil (2 Stk.)
9	Schlauchschellen (2 Stk.)
10	Kunststoffschlauch Ø 100 mm
11	Unterwagen
12	Halter (2 Stk.)
13	feststehende Rollen (2 Stk.)
14	Plastikauffangsack
15	Schlauchhalter
16	bewegliche Rollen (2 Stk.)
17	Halter für Filterspanner
18	Zyklon - Halter

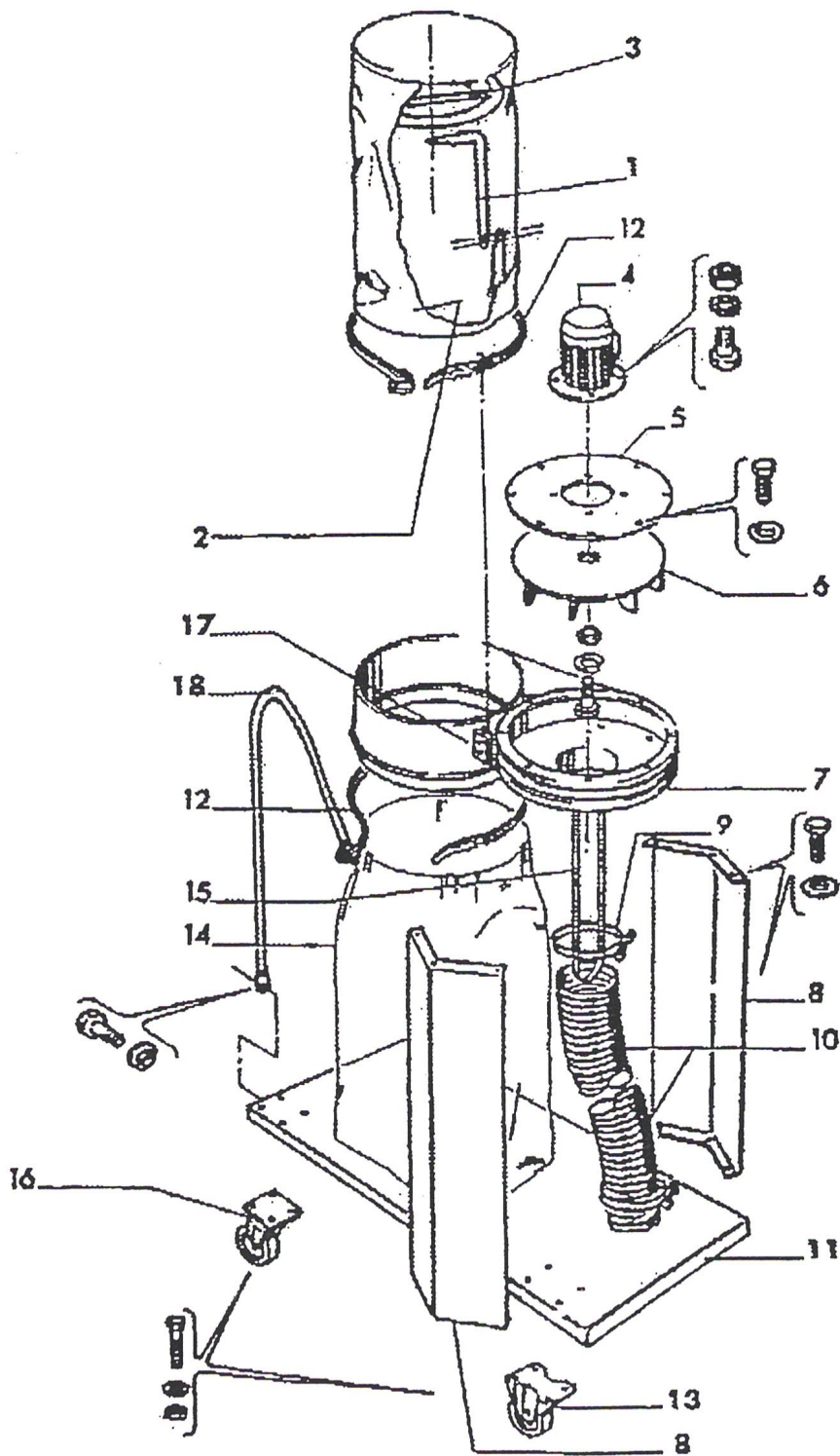
7.0 Zubehör

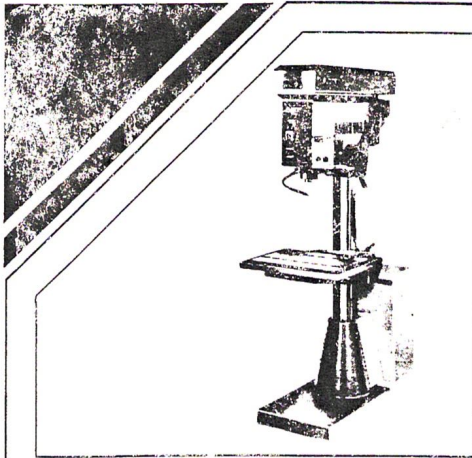
Bezeichnung	Bestellnummer
Filterpatrone	483843
Ersatzfiltersack	483821
Plastikauffangsack	483842
Kunststoffschlauch, meterweise	483526
Rohrhose ohne Schieber	483527
Rohrhose mit Schieber	483528
Bodenreinigungsset	483852
Saugdüse Ø 100 mm	483853
Fugendüse Ø 100 mm	483854
Anschlußkabel 400 V, 3 m lang, mit Phasenwender und CEE - Stecker	488761



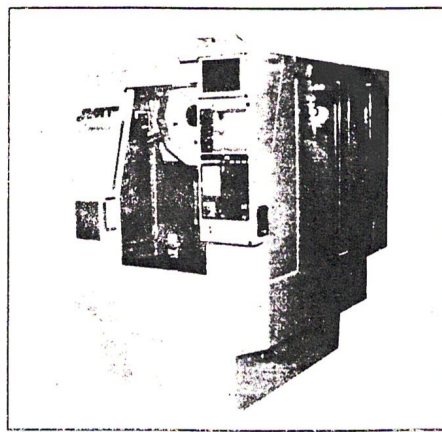
Schaltplan 1 N PE 230 V (Flottomat W) bzw. 3 N PE 400 V (Flottomat D)

Abbildung 1.

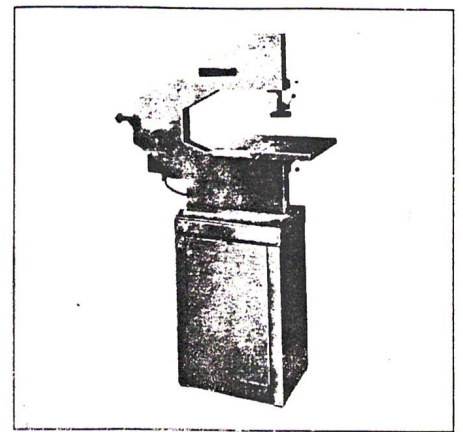




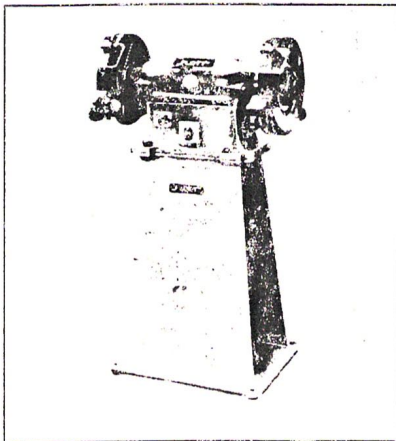
„FLOTT“ Bohrmaschinen



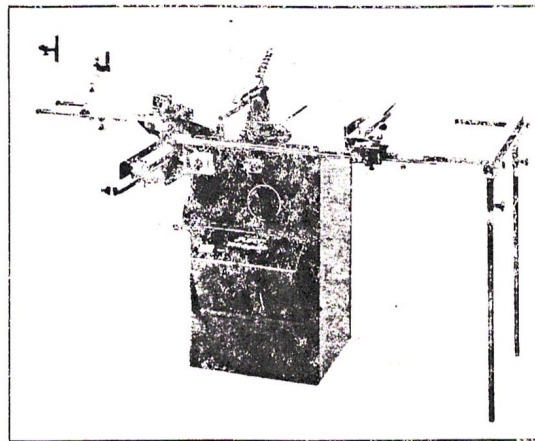
„FLOTT“ Bohr-Centren



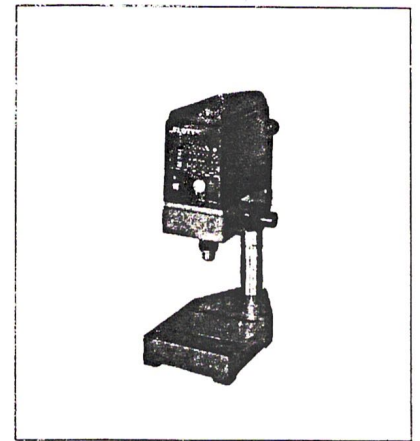
„FLOTT“ Metallsägen



„FLOTT“ Schleifmaschinen



„FLOTT“ Holzbearbeitungsmaschinen



„FLOTT“ Heimwerkerprogramm

Wir fertigen seit 1854 Qualitätswerkzeuge und Qualitätsmaschinen.

Unsere Produkte sind vor allem wegen ihrer Langlebigkeit und Zuverlässigkeit weltberühmt.

Zubehör und Ersatzteile sind auch noch nach vielen Jahren jederzeit verfügbar.

„FLOTT“-Maschinen sind sicher und entsprechen allen gängigen Sicherheitsvorschriften.

„FLOTT“-Maschinen sind modern und bei hohem Komfort einfach zu bedienen.

Trotz made in Germany sind unsere Produkte äußerst preiswert.

Friedr. Aug. Arnz „FLOTT“ GmbH & Co.

Vieringhausen 131 Postfach 130120

D-42857 Remscheid D-42816 Remscheid

Telefon (0 2191) 979-0

Telefax (0 2191) 9 79-2 22

„FLOTT“
Qualitätsmaschinen
made in Germany.
Seit 1854.